



L'ARCA COOPERATIVA SOCIALE ONLUS SRL

VIA MONTE NERO 38

21049 TRADATE (VA)

C.F. e P.I. 02990820124

L' Arca Cooperativa Sociale si impegna ad osservare e adottare i principi della Convenzione Internazionale sui Diritti delle Persone con Disabilità, applicando le norme della stessa nei regolamenti, nelle politiche e nei servizi di propria competenza per promuovere, proteggere e assicurare il pieno ed eguale godimento di tutti i diritti umani e di tutte le libertà fondamentali attraverso due servizi

- ✓ C.D.D. è una struttura adibita ad accogliere persone con disabilità a partire dai 18 anni, affetti da diverse sindromi e patologie (fisiche, cognitive e relazionali).
- ✓ Il C.S.E. accoglie bambini e ragazzi affetti da diverse sindromi e patologie (fisiche, cognitive e relazionali), dall'età di 6 anni compiuti.

L'idea di dare sperimentazione ad un progetto in collaborazione con la SCUOLA MATERNA SAPORITI nasce dalla spinta de "L'Arca Cooperativa" ad aprirsi al territorio e dalla richiesta delle scuole di sperimentare approcci educativi e abilitativi rivolti a minori che ne necessitano.



INCONTRO 16 OTTOBRE 2018

SPERIMENTAZIONE ANNUALITA' 2018/2019

L'intervento proposto prevede:

- la presenza di educatrici professionali de “L'Arca” all'interno delle sezioni della Materna Saporiti, con la finalità di sostenere e accompagnare nel percorso di crescita, minori in età evolutiva con diagnosi funzionale in uno spazio educativo, didattico e specialistico. La risorsa di un'operatrice che affianca l'insegnante di sezione rappresenta un'opportunità e una risorsa per tutti i bambini presenti sia da un punto di vista relazionale, educativo sia come facilitatore di inclusione.
- La conduzione di un laboratorio artistico-espressivo condotto dalle educatrici de “L'Arca”. Con tale progettualità si intende offrire ai bambini uno spazio protetto di realizzazione personale per esprimersi con diversi codici artistici. Tramite esperienze individuali e la cooperazione nel lavoro di gruppo, si persegue un ampliamento e un potenziamento dei canali comunicativi ed espressivi, delle capacità relazionali, intellettive e manuali.

NUOVE PROGETTUALITA'

Da gennaio 2019 all'interno degli spazi della Cooperativa “L'ARCA”

L'ipotesi progettuale prende spunto dalla decennale esperienza della nostra Cooperativa nell'accoglienza di soggetti in età evolutiva. Si è ritenuto opportuno valutare una nuova modalità di intervento integrato, che ha come finalità:

- **Interventi di logopedia** - attività terapeutica per la rieducazione delle alterazioni comunicative e cognitive attraverso attività individuale o a piccolo gruppo;
- **Interventi riabilitativi:** attività attuata con personale specializzato: psicomotricista, fisioterapista, terapeuta del comportamento, psicologa o psicoterapeuta infantile;



INCONTRO 16 OTTOBRE 2018

- **Stanza Snoezelen:** l'ambiente è pensato per stimolare lo spirito di osservazione e lo sviluppo di capacità attentive. I minori che vi entrano vengono facilitati nell'attenzione, nel contatto con l'esterno, nella consapevolezza di sé e, in generale, nella relazione con il mondo circostante.
- **Interventi educativi:** vengono attivati percorsi educativi che mirano all'acquisizione di abilità di base, autonomie e capacità relazionali che tendono al miglioramento del benessere del minore.
- **Interventi socializzanti:** sviluppati anche attraverso varie attività che mirano a mantenere le abilità/autonomie acquisite. In particolare vengono svolte attività che permettano ai minori di lavorare su varie forme di integrazione all'interno del gruppo classe;
- **Interventi di comunicazione efficace di C.A.A.** - Comunicazione Aumentativa Alternativa – approccio clinico che risponde ai bisogni di persone che presentano un grave disturbo comunicativo sul versante espressivo e ricettivo

Ciò che L'Arca auspica per i bambini è la possibilità di costruire progetti e servizi che rivolgano il proprio sguardo ed il proprio impegno alla costruzione di un futuro significativo.

Il nostro convincimento profondo è che sia possibile costruire molteplici e differenti percorsi educativi affinché la persona sia in grado di esprimere tutte le proprie potenzialità e raggiungere obiettivi di autonomia, indipendenza ed integrazione sociale, a prescindere dal livello di fragilità (che esso sia lieve, moderato o grave).

La nostra missione è, perciò, quella di individuare, tutelare e sostenere tali percorsi che permettano l'espressione della propria personalità e il diritto a contribuire in modo creativo alla società, sviluppando al contempo le proprie competenze adattive e le proprie autonomie.



INFORMAZIONI

La struttura è ubicata in via Monte Nero, 38 a Tradate (VA)

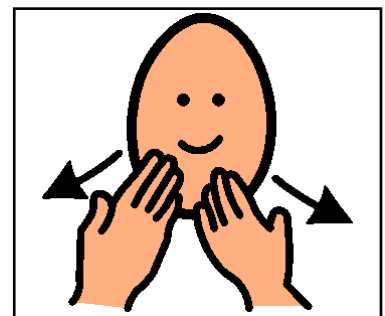
Orario di apertura : dalle 09.00 alle 17.00 da lunedì a venerdì

E' possibile visitare la struttura previo appuntamento con la Responsabile che sarà lieta di affiancarvi durante la visita

tel. 0331/38.69.42

Cell. 345/411.59.68

e-mail: marcello.rossella@cooplarca.org



GRAZIE PER L'ATTENZIONE!!